

第15回 母に感謝のコンサートは、
全てのお客様、アーティスト、スタッフの安全と健康を確保し、
状況に合わせた万全の感染症対策を講じた上で開催いたします。
ご協力、何卒宜しくお願い致します。

チケットご購入前にご確認ください

- ・新型コロナウイルスの感染拡大状況により、出演者や演出の一部が変更になる可能性がございます。ご了承の上ご購入ください。
- ・今後の社会情勢を鑑み、開催実施の有無の検討、または開催日を変更する可能性がございます。
- ・今後発表される指針に基づき、本イベントでは、感染症対策を実施させていただきます。ご協力いただけない場合は、ご入場をお断り・ご退場いただく場合がございます。
- ・会場内の密を防ぐため、指針に従ったキャパシティで、チケットの販売枚数を制限させていただきます。

母に感謝のコンサート会場内では、下記の感染症対策を実施させていただきます。
ご協力いただきますよう何卒宜しくお願い致します。

(※今後発表される指針に沿って内容を変更・追加・緩和する可能性がございます。)

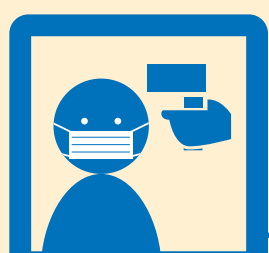
ご入場の際して



ご入場時および会場内ではマスク着用をお願い致します。マスクをご着用いただけない方は、会場内にはご入場頂けません。



ご入場前に手指消毒、検温を実施します。



入場前の検温にて発熱(37.5℃以上)、体調不良が認められる方のご入場はお断りさせていただきます。

大阪コロナ追跡システム・新型コロナウイルス接触確認アプリ「COCOA」への登録をお願いいたします。入場時に登録画面の確認をさせて頂く場合がございます。

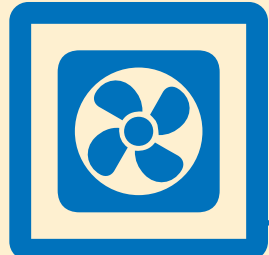


入場時に、チケットの半券の裏面に、ご来場者様のお名前とお電話番号をご記入いただく場合がございます。

会場内に関して



大声での発生・歓声・会話はお控えください。



会場内は、大阪城ホールに設備されております天井換気ファン・空調機により1時間に3~4回空気が入れ替わります。



会場内では、除菌・消毒・清掃の徹底をいたします。スタッフが随時、場内各所を定期的に巡回し、清掃、除菌、消毒、衛生用品の補充などを行います。



会場内ではアルコール消毒液を設置させていただきますので、お客様ご自身でも定期的に手洗いおよび手指の消毒をお願いいたします。



会場内での飲食は禁止とさせていただきます。

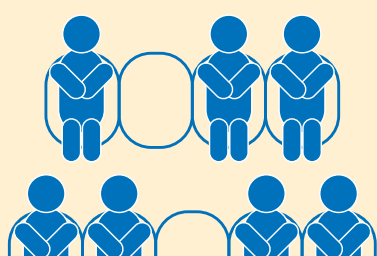
終演後に関して



終演後に規制退場を実施させていただく場合がございます。係員が順番にご案内させていただきますので、アナウンスに従っていただきご退場をお願いいたします。

座席に関して

【指定席(アリーナ・スタンド)、ステージバック指定席、ステージサイド席のお客様】



■お客様同士の接触防止のため、同一グループのお客様は連席でご用意させていただきますが、各グループ間は1席以上の間隔を空けてお座りいただきます。政府の発表するガイドラインや今後の状況に従い、会場や大阪府との検討後、連席での観覧が可能になる場合もございます。予めご了承ください。

■ステージと客席間の距離も確保いたします。

※スタッフ及び出演者におきましても、健康管理を日々行い、上記の感染症対策を徹底し行います。